

Journal interne de la Résidence **Les Rivalières**

**JUIN
2026**

Chères Résidentes, Chers Résidents, Chères Familles,

Nous informons les familles du départ de Leïla BUCARD, Infirmière Coordinatrice, de la Résidence. Nous lui souhaitons plein de réussite dans ses futurs projets professionnels.

Nous sommes, actuellement, en cours de recrutement d'une nouvelle Infirmière Coordinatrice pour la remplacer.

Nous vous tiendrons, bien entendu, informé de l'avancée de notre recrutement.

Également, nous vous informons du départ à la retraite de Carole CORNET, Responsable Hôtelière et Vie Sociale. Nous tenons à la remercier pour toutes ces longues années passées au sein de la Résidence pour le bien-être des Résidents, et lui souhaitons de profiter pleinement de sa retraite entourée de ses tous ses proches.

Ludivine BARDIN, ancienne Aide Médico-Psychologique chez Simone, a pris le relais sur le poste de Responsable Hôtelière et Vie Sociale, et nous lui souhaitons une pleine réussite dans ses nouvelles missions.

Comme nous vous l'avions annoncé en début d'année, la Résidence a passé son Evaluation Externe du 08 au 10 Avril 2026. Cette dernière s'est très bien passée, et nous avons obtenu une note globale de 3,86/4.

Journal interne de la Résidence **Les Rivalières**

**JUIN
2026**

Nous avons le plaisir de partager avec vous ce résultat démontrant ainsi l'engagement de nos équipes au quotidien auprès des Résidents et de leurs proches.

Nous en profitons également pour remercier l'ensemble du personnel, ainsi que les familles ayant participé à cette évaluation pour l'investissement aussi pour la préparation, que pour le déroulement de cette dernière.

L'été est arrivé avec ces aléas de chaleur. Le Plan Bleu Canicule a été déclenché le 22/06/2026 et nous avons mis en place des actions en lien afin de renforcer et sécuriser la prise en charge des Résidents chaque jour mais également de veiller à leur bien-être.

Nous souhaitons à tous un excellent été, et de bonnes vacances.

Nous nous tenons à la disposition des Résidents et de leur famille pour toute information.

Cordialement,

Grégory AUBRY
Directeur
de la
Résidence
Les Rivalières



Ça c'est passé aux Rivalières en Avril



Samedi 4 avril , les "élèves" résidents de Madame Lekson , Artiste Peintre qui propose un atelier hebdomadaire aux Rivalières depuis plusieurs années, ont exposé leurs œuvres avec celles d'autres artistes au Vaudreuil à la salle des bords de l'Eure. Ils ont pu échanger sur leur passion commune avec les visiteurs.



Extrait de l'article de la Dépêche Louviers publié le 14 Avril 2026



Audrey Lekston à gauche, devant deux motifs d'inspiration basques de Guy, à droite

« Je suis amoureux des fleurs. Actuellement, je travaille sur des vases, la nuit, dans ma chambre », confie-t-il. « Je ne vends pas mes tableaux, je les donne ». Pour Guy, peindre est une question de méthode : « Il suffit d'organiser toutes ses peintures autour de soi sur une assiette, sans oublier de refermer les tubes, parce que ça se dessèche très vite ».

Extrait de l'article de la Dépêche Louviers publié le 14 Avril 2026

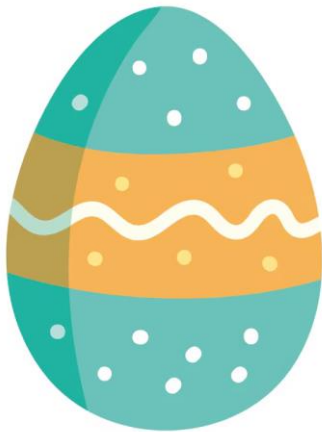


Simone présentait deux natures mortes pleines de couleurs fruitées

Simone, une autre résidente de l'Ehpad, a découvert la peinture il y a quatre ou cinq ans. Elle peint de jolies natures mortes, très colorées. « J'adore. Je revis, disons. Découvrir une passion comme ça, vers la fin, c'est vraiment formidable ».

Pour elle, comme pour les autres participants, les deux heures hebdomadaires de l'atelier sont un moment de partage et d'évasion. « On est quatre, cinq. Tout le monde est satisfait », souligne-t-elle.

Fête de Pâques



CHASSE AUX CÈUFS AUX RIVALIERES DE 15H à 16H !



Pour trouver les œufs, rends-toi sur chacun des ateliers suivants et remplis la mission qui t'est demandé(e):

en salle d'animation RDC
Stand « Pas de chocolat sans beurre »
Réponds à cette question: qu'utilise-t-on pour faire du beurre?

Réponse validée= 2 œufs

Dans le jardin
Stand « Pas de chocolat sans lait »,initiation à la traite d'une vache.
Réponds à cette question: Meuh, quel est mon nom?

Réponse validée= 2 œufs

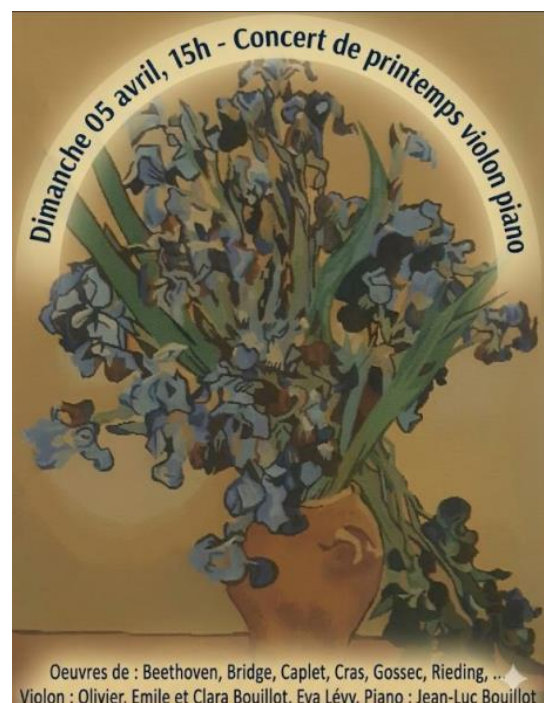
Dans le Jardin
Stand « Lapins et cochons d'Inde »
« Dessines-moi un Lapin ! »

Dessin réalisé= 2 œufs



Fête de Pâques

Le long week-end de Pâques a été animé: Dimanche, la Famille Bouillot, musiciens bénévoles, est venue proposer un concert de musique classique. "C'était formidable" me confiait Madame M, émue devant le très jeune âge des enfants violonistes et ravie par la prestation des adultes. Lundi, distribution de Chocolats pour tous, résidents, visiteurs et personnel, offerts par la Direction. Mardi, le Père Lebas et les bénévoles de la Paroisse des 2 Rives sont venus à la rencontre des résidents pratiquants et ont proposé une messe de Pâques. Et pour finir, Mercredi, a eu lieu notre traditionnelle chasse aux œufs dans le jardin de la résidence avec notre partenaire Anymania, des bénévoles et l'équipe pluridisciplinaire.



Ça c'est passé aux Rivalières en MAI

Pour le 1er Mai, un brin de muguet a été offert aux Résidents lors du petit déjeuner ainsi qu'à l'ensemble du personnel des Rivalières.



C'est à la demande de résidents que le bus des Rivalières a pris la direction de Giverny ce mercredi 6 mai pour aller découvrir ou revoir les jardins de Claude Monet.

Ce lieu paradisiaque a offert aux participants un moment de sérénité, un spectacle haut en couleurs!



Sensibilisation à Internet



Aujourd'hui, Internet fait partie de notre quotidien : il permet de communiquer, de s'informer, d'apprendre, de travailler et de se divertir. Cependant, son utilisation comporte également des risques qu'il est important de connaître afin de naviguer en toute sécurité.

Pour ce faire, Thomas, étudiant manager en infrastructure et cyber sécurité, bénévole, a proposé une sensibilisation aux nouvelles technologies afin que les participants puissent utiliser les outils numériques de manière simple, utile et sécurisée.

Ça c'est passé aux Rivalières en JUIN

Sortie au marché de Val de Reuil



un barbecue a été proposé aux résidents et à leurs jeunes invités de l'école de Bézu-Saint-Eloi pour clôturer le projet intergénérationnel de correspondance avec la classe de CM1 de Madame Chevris.



Coupe du monde de football



**ALLEZ
LES
BLEUS**



Départ à la retraite



Après de nombreuses années (31 ans) consacrées à notre établissement, Madame Carole CORNET s'apprête à ouvrir un nouveau chapitre de sa vie : celui de la retraite.

En tant que Responsable Hôtelière et de la Vie Sociale, elle a joué un rôle essentiel au sein des Rivalières. Par son professionnalisme, sa disponibilité et sa bienveillance, elle a contribué chaque jour au bien-être des résidents.

Au-delà de ses compétences professionnelles, nous retiendrons son énergie, son sens du service et sa capacité à fédérer autour de projets communs. Elle laisse une empreinte durable dans notre établissement et dans le cœur de ceux qui ont eu la chance de travailler à ses côtés.

Nous lui souhaitons une retraite riche en découvertes, en moments de bonheur, en projets personnels et surtout en temps pour elle et ses proches.

Nouvelle RHVS



Au fil des années (20 ans), Madame Ludivine BARDIN a su développer de nombreuses compétences humaines et organisationnelles dans son métier de soignante aux Rivalières. Son engagement quotidien auprès des résidents, son sens de l'écoute et sa volonté constante d'améliorer leur qualité de vie lui ont permis d'acquérir une connaissance approfondie de leurs besoins et de leurs attentes.

Forte de cette expérience, elle évolue aujourd'hui vers le poste de Responsable Hôtelière et Vie Sociale. Cette nouvelle fonction représente une continuité naturelle de son parcours, lui permettant de mettre à profit sa connaissance du terrain tout en développant de nouvelles responsabilités. Elle coordonne désormais les prestations hôtelières, veille au confort et au bien-être des résidents, et participe activement à la mise en place de projets favorisant le lien social.

à Venir JUILLET 2026

Programme des activités mensuelles

Les temps forts de Juillet 2026



INTERGENERATION

Judi 2 Juillet
avec des Bambins et leurs nounous du Relais Petite Enfance de Val de Reuil.
à 10h visite des petits animaux de **Anymania**
à 11h30 Déjeuner partagé.

Les Lundis 6 et 20 Juillet
Après-midi loto musical et baccalauréat avec les enfants du centre de loisirs du Vaudreuil

Mercredi 29 Juillet à 14h45
Bingo avec des jeunes du Domaine Hestia de Connelles.

ACTIVITÉS CULTURELLES

Les Jedis 2, 9, 16 et 23 Juillet
A 11h au salon du 1er
Atelier « Mémoire » avec Régine, Animatrice.

Suite

SPECIFICITÉS DU MOIS

Chaque semaine à 12h
Un Déjeuner BARBECUE
Proposé par l'équipe de cuisine.

Mardi 21 Juillet à 15h
Commission « Animation »
Avec Régine, Animatrice,
des membres de l'équipe pluridisciplinaire
et des bénévoles.

SORTIES de l'été

Dimanche 5 juillet à 14h30
Fête Médiévale au parc des Aulnes au Vaudreuil
Inscription à l'accueil.

Vendredi 10 Juillet à 13h30
Sortie au Marché de Val de Reuil
Inscription à l'accueil.

Mercredi 15 Juillet à 10h
Journée à Merville Franceville
Restaurant et promenade en bord de mer.
Tarif participation : 40 euros.
Inscription à l'accueil.

Jedi 30 Juillet à 10h30
Inter-établissement Pique-nique dans le parc de l'Ehpad Les Feuillans de Brosville
Inscription à l'accueil.



ACTIVITÉS THÉRAPEUTIQUES

Tous les Jedis à 14h30
Atelier Peinture
Avec Mme LEKSTON, Artiste - Peintre.

Les Vendredis 3, 17, 24 et 31 Juillet à 15h
Séance « Bien-être et papotage »
avec Laura, Aide-Soignante Référente.

Mardi 28 Juillet à 15h
« Médiation Animale »
Proposée par la ferme pédagogique ANYMANIA de Val de Reuil.



Résidence Les Rivalières Le Vaudreuil

à Venir JUILLET 2026

Programme des activités mensuelles

Les temps forts de Juillet 2026

INFORMATIONS

Prestataires extérieurs

Virginie, Coiffeuse

Elle intervient le Mercredi
De 10h à 12h,
selon ses RDV.

Kadjidja, Coiffeuse

Elle intervient le Jeudi
tous les 15 jours
de 10h à 18h,
selon ses RDV

Marion, Esthéticienne

Elle intervient le lundi
selon ses RDV

Tarifs et prise de rdv à
l'accueil

ACTIVITÉS THÉRAPEUTIQUES

Les Mardis 7, 21 et 28 Juillet
à 11h

Atelier « Equilibre »

avec Mélanie, Psychomotricienne et
Régine, Animatrice.

Tous les Jeudis

Au salon du 2eme de 14h30 à 15h30
Chez Simone de 15h45 à 16h30

Atelier « Gym douce », avec

l'animatrice APA (activité physique
adaptée) de l'association Siel Bleu.

Les Vendredis 3 et 10 Juillet
à 11h

Atelier « Equilibre »

avec Solène, Ergothérapeute et
Régine, Animatrice.



RENDEZ-VOUS

Mardi 7 juillet à 15h
MESSE

avec le Père LEBAS et les Bénévoles
de la Paroisse des deux rives.

Jeudi 23 Juillet à 10h30
« Café Rencontre »

Avec Pauline, Psychologue.

Mardi 28 Juillet à 15h

Permanence d'accueil animée par les
Représentants des Résidents dans le
cadre du CVS (Conseil de Vie Sociale).

Des modifications peuvent
être apportées à ce
programme en fonction de
l'organisation et de la météo.



Résidence Les Rivières Le Vaudreuil





Bon à savoir : Prestataires Extérieurs

Coiffeuses

Virginie

Mercredi

de 10h à 12h

Kadidja

Jeudi

de 10h à 17h30

Esthéticienne

Marion

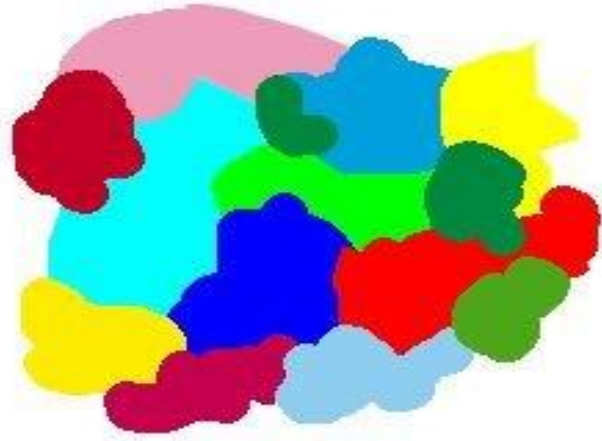
Lundi, suivant ses rdv

RDV et tarifs à l'accueil

Mandala

OCRE
BLEU
ROSE
BRUN
VERT
CIEL
OR

EMERAUDE
POURPRE
LAVANDE
FUSCHIA
ORANGE
INDIGO
MARRON
PAILLE
VIOLET
CITRON
ROUGE
LILAS
RUBIS
MAUVE
PARME
JAUNE
GRIS



R	O	U	G	E	T	E	L	O	I	V	E
R	G	U	E	R	E	V	U	A	M	M	D
S	I	B	U	R	I	R	O	S	E	A	N
E	D	L	S	T	E	S	E	R	Q	R	A
R	N	E	O	G	A	L	A	B	I	R	V
P	I	U	N	L	L	U	E	R	C	O	A
R	T	A	I	I	D	M	C	U	U	N	L
U	R	L	A	E	R	I	E	N	U	A	J
O	E	P	R	A	E	N	O	R	T	I	C
P	V	O	P	L	A	I	H	C	S	U	F

Mandala

